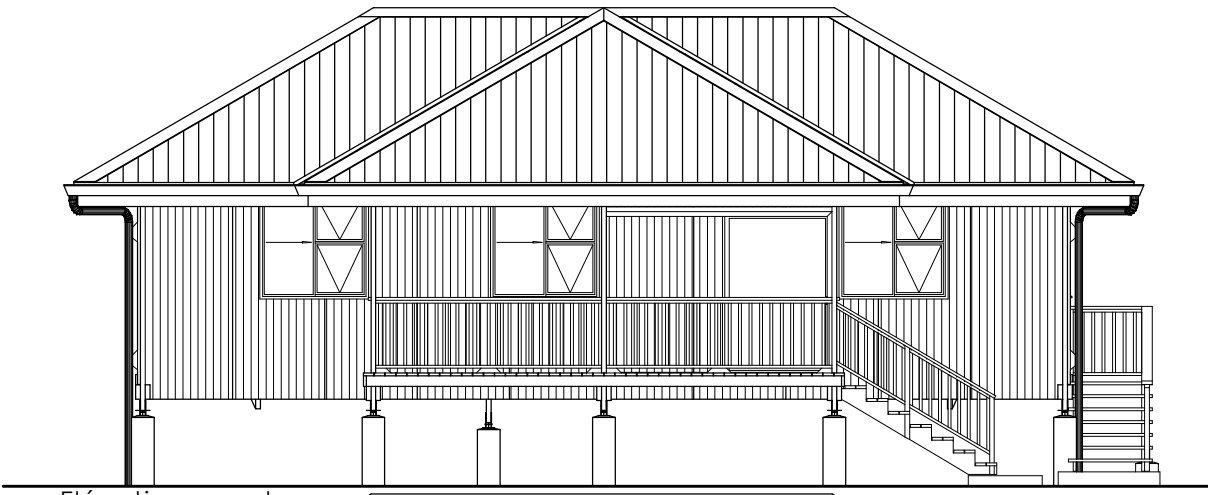
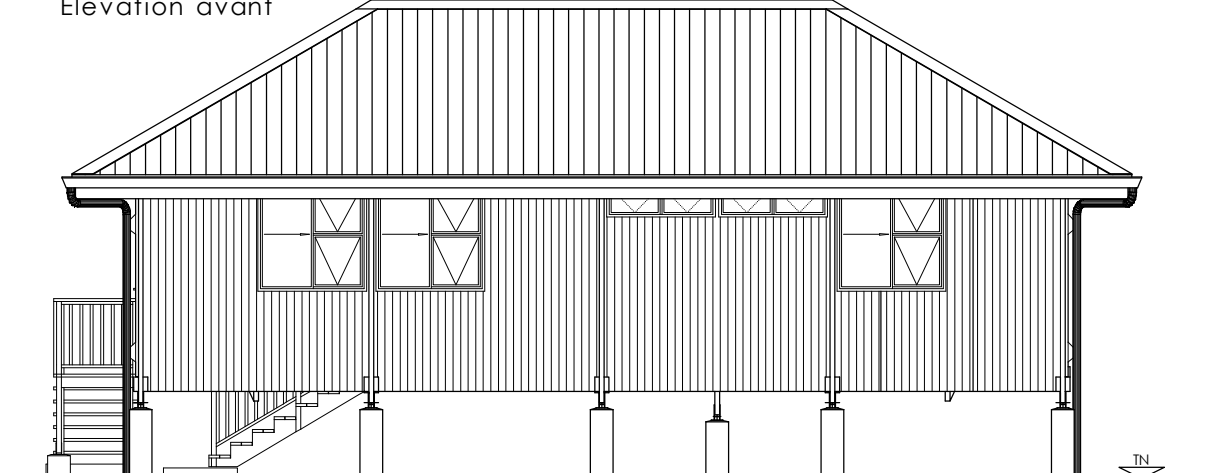


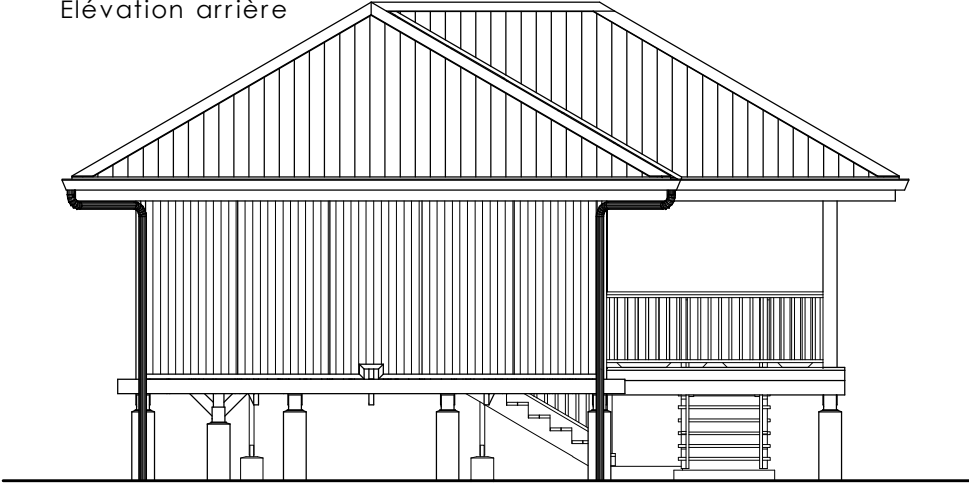
Légende:
 F:142X132ht-Fenêtre avec double imposte
 IMP:142x40ht-Imposte
 PI:102x210ht-Porte intérieure
 PE:102x210ht-Porte extérieure
 BV:142x210ht-Baie vitrée



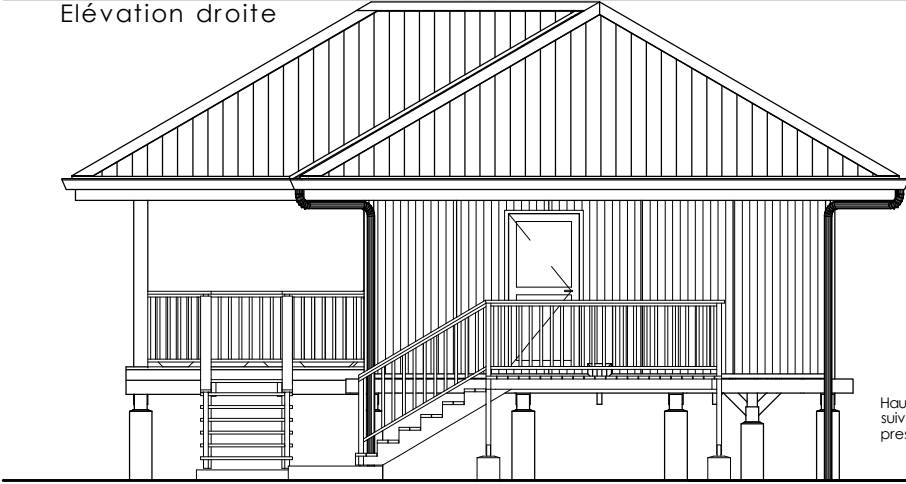
Elévation avant



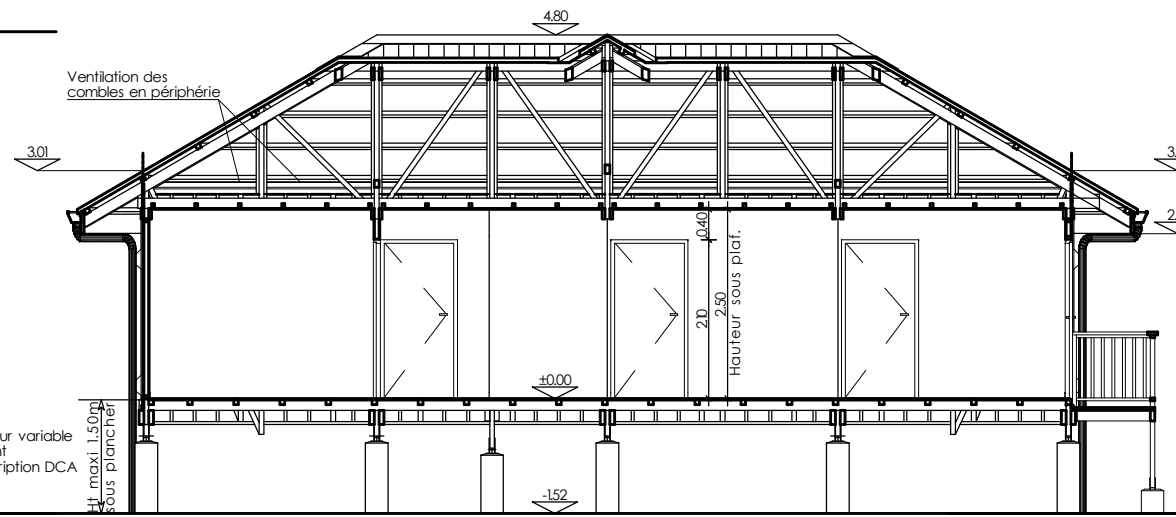
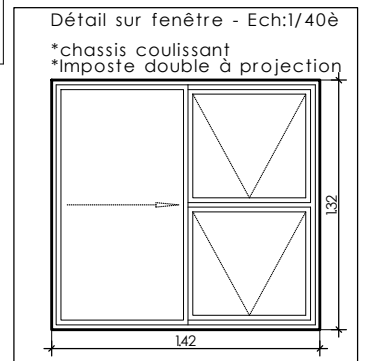
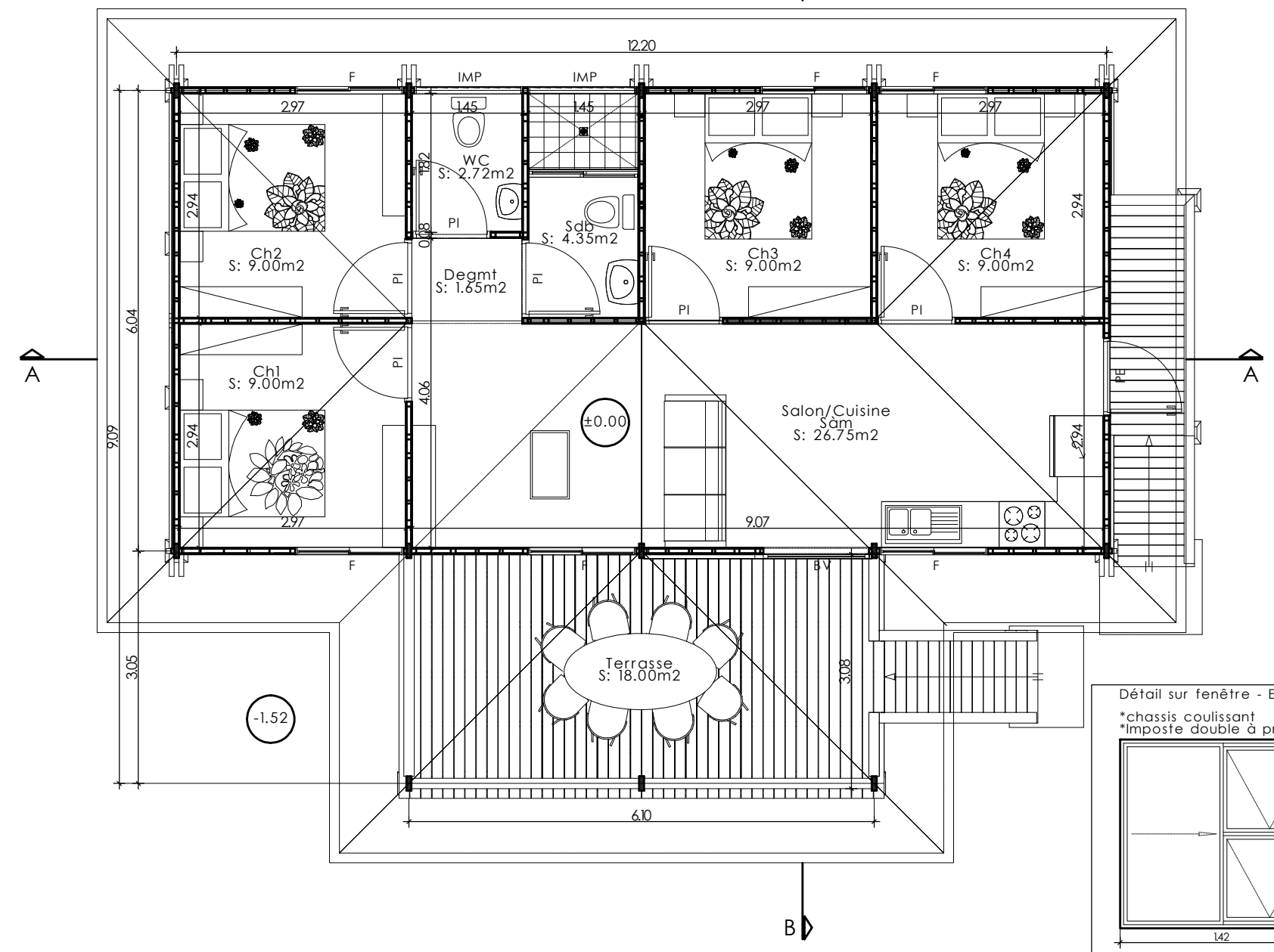
Elévation arrière



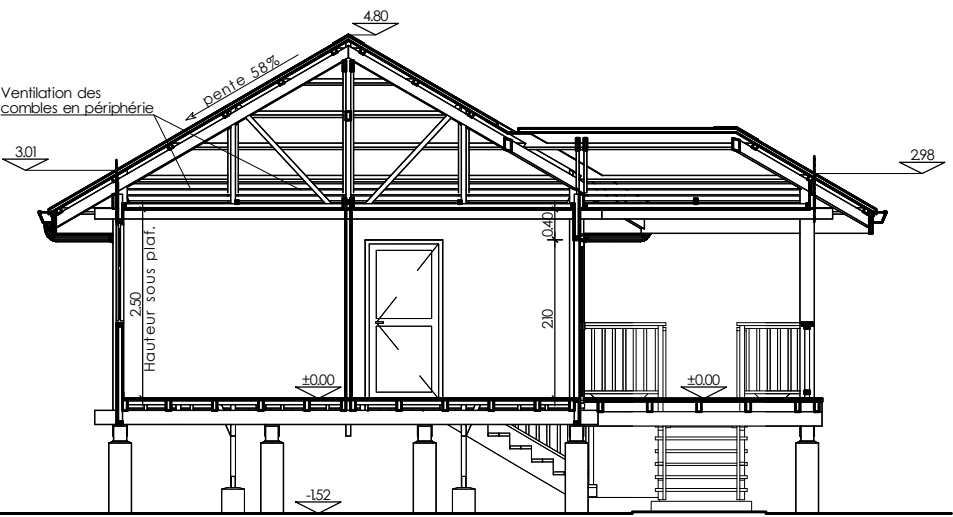
Elévation droite



Elévation gauche



Coupe AA



Coupe BB

Réf.	F0505
Indice	05A
Date	SEPT. 2024
Fare type	F5.BT

Observation:
 Ind.03 du 15/07/2022: mise à jour
 Ind.04A du 30/04/2024: remplacement menuiserie aluminium par fenêtre et imposte à projection.
 Escalier terrasse ,accès par la gauche avec double main courante, à décaler de la façade.
 Escalier sur pignon avec palier pour machine à laver, accès par la droite.
 Ind.05A du 19/09/2024: remplacement menuiserie aluminium par fenêtre avec imposte double à projection.

FARE F5 BOIS AVEC TERRASSE			
Logement individuel (social)			
Plan architectural:	Ht 1.50m	Projeteur	Page
Ech:	1/75è - Vue en plan 1/100è - Elévations et coupes	OPH	1/1

Ces plans sont la propriété de l'OPH ce qui lui confère un monopole d'exploitation et lui permet de s'opposer à leur utilisation, leur modification ou leur dénaturation. Sauf autorisation spéciale de l'OPH dans le cadre du dossier de demande de permis de construire